

## EXPOSITIONS DISPONIBLES à l'ALE de l'Agglomération Lyonnaise

### Comment obtenir une exposition ?

L'emprunt est gratuit, pour une durée maximale de 15 jours.

La personne à contacter est Sylvain Chirat, [sylvain.chirat@ale-lyon.org](mailto:sylvain.chirat@ale-lyon.org), 04 37 48 22 44

Il vous expliquera les conditions d'emprunt à l'ALE, et vous proposera un modèle de formulaire de réservation.

### A/ Les expositions disponibles à l'ALE

#### 1. Alerte aux climats

Nombre de posters : 15  
Dimension : 60 X 90 cm (l x h)  
Fixations : posters équipés d'œillets  
Transport : tube carton

Public : Grand public et scolaires

Thématique générale : changement climatique

Réf. : 4872. Prix de vente : 100 €,  
Disponible en prêt à l'ALE



Réalisée par l'ADEME, en 2003, cette exposition est un outil de sensibilisation sur le réchauffement climatique et sur les solutions et comportements à mettre en place pour limiter celui-ci.

#### 2. Expo ADEME Energies et énergies renouvelables

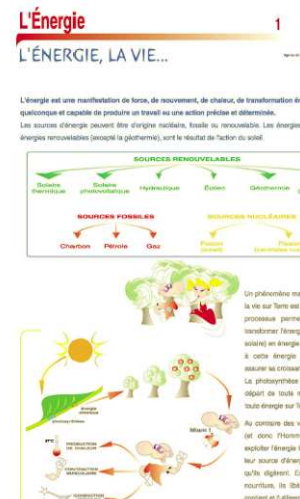
Nombre de posters : 17  
Dimension : 60 X 80 cm (l x h)  
Fixations : posters équipés d'œillets  
Transport : tube carton

Public : scolaires (8-12 ans)

Thématique générale : sources d'énergie, problématique énergétique mondiale...

Réf. : 4347 / Prix 100 €, disponible en prêt à l'AIE

Réalisée par l'ADEME, fin 2002, cette exposition est un outil de sensibilisation sur les différentes sources d'énergie, particulièrement adaptée aux élèves de cycle 3



### **3. Exposition ADEME : Consommons autrement, consommons malin !**

Nombre de panneaux : 10  
Dimension : 60 x 85 cm (l x h)  
Fixations : posters équipés d'œillets  
Transport : tube carton

Public : Entreprises, Grand public,  
collectivités

Thématique générale : Consommation et  
réduction des déchets



Réalisée par l'ADEME, en 10 panneaux, cette exposition est un outil de sensibilisation à la réduction des déchets par la consommation :

### **4. Exposition ALE « Construire ou rénover en basse énergie »**

Nombre de posters : 13  
Dimension : 160 X 80 cm (h X l)  
Fixations : posters équipés d'œillets  
Transport : tube carton

Public : adultes et universitaires...

Thématique générale : basse énergie,  
bioclimatique, énergies renouvelables...



Réalisée par l'ALE de Lyon début 2010, cette exposition explique comment construire ou rénover un logement dans une logique de basse-énergie (enveloppe, systèmes, énergies renouvelables...) Elle présente aussi différents exemples de réalisations en habitat individuel et collectif.

## 5. Exposition du Grand Lyon « Bâtir sur le durable »

Nombre de panneaux : 13  
 Dimension : 100 X 80 cm (h X l)  
 Fixations : cimaises  
 Transport : prévoir véhicule car panneaux rigides et épais (lourds)

Public : Adulte

Thématique générale : qualité environnementale des bâtiments, bâtiments basse consommation

Réalisée en 2008, elle présente des grands chantiers et bâtiments exemplaires de l'agglomération lyonnaise.



## 6. Expo Climatitude (RAEE)

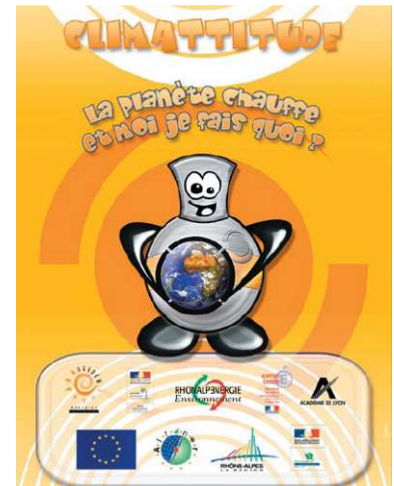
Nombre de posters : 11  
 Dimension : 120 X 90 cm (h X l)  
 Fixations : posters équipés d'œilletons  
 Transport : tube carton

Public : scolaires

Thématique générale : changement climatique, comportements à adopter au quotidien...

Lien vers expo en ligne :

[http://www.raee.org/a/pop1.php?titre=GRASPING\\_OF\\_CLIMATE\\_-\\_CLIMATTITUDE](http://www.raee.org/a/pop1.php?titre=GRASPING_OF_CLIMATE_-_CLIMATTITUDE)

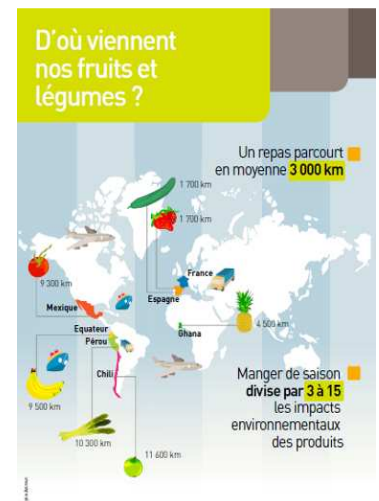


Réalisée en 2004 par Rhône-Alpes Energie Environnement et l'Ageden dans le cadre du programme européen « ALTENER » elle est complétée par un livret pédagogique, un guide pour les enseignants, des jeux de rôle...

## 7. Expo IERA « Eco-consommation » :

Créée en 2010 par le réseau IERA, cette exposition se compose de 5 panneaux autoportants et 2 kakémonos.

Thématiques abordées : réduire la publicité dans les boîtes aux lettres, la provenance des fruits et légumes que nous consommons, les ampoules performantes, l'analyse de cycle de vie d'un produit, les écolabels.



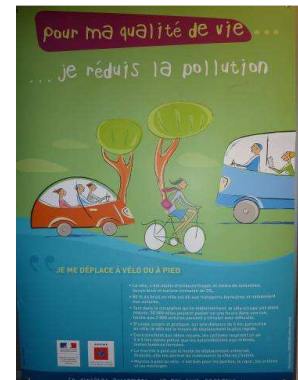
## 8. Expo ADEME « Se déplacer autrement : on est tous gagnants »

6 posters

Dimensions : 60 X 90

Thématique : Les transports représentent un gisement d'économies d'énergie considérable et une source de pollution importante.

Cette exposition explore les alternatives qui existent pour changer nos habitudes lors de nos déplacements.



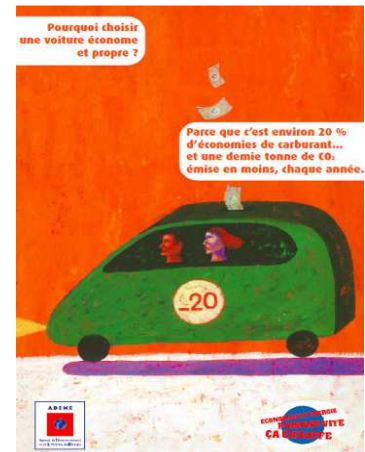
## 9. Expo ADEME « écomobilité »

Créée en 2007 par l'ADEME, cette exposition se compose de

13 panneaux visibles ici :

<http://www2.ademe.fr/servlet/getDoc?cid=96&m=3&id=46239&p1=07&p2=12&ref=17597>

Elle explique pourquoi et comment baisser ses consommations de Carburant et les émissions de polluants associées.



## 10. Expo ADEME « changement climatique : comprendre et réagir »

Créée en 2011 par l'ADEME et le Réseau Action Climat France, cette exposition se compose de 5 posters visibles ici (bas de page) :

<http://www2.ademe.fr/servlet/KBaseShow?sort=-1&cid=96&m=3&catid=24803>

Taille : 58,5 X 88,5 cm

