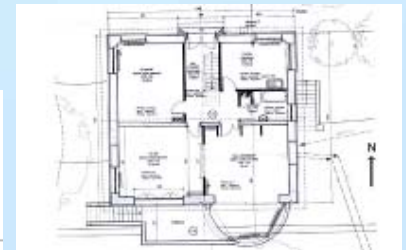
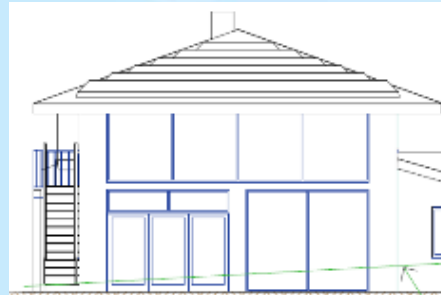


LES ATELIERS DE L'ALE

Réhabilitation performante de logements existants



Bilan de l'Appel à Projets Régional
100 Maisons à basse énergie



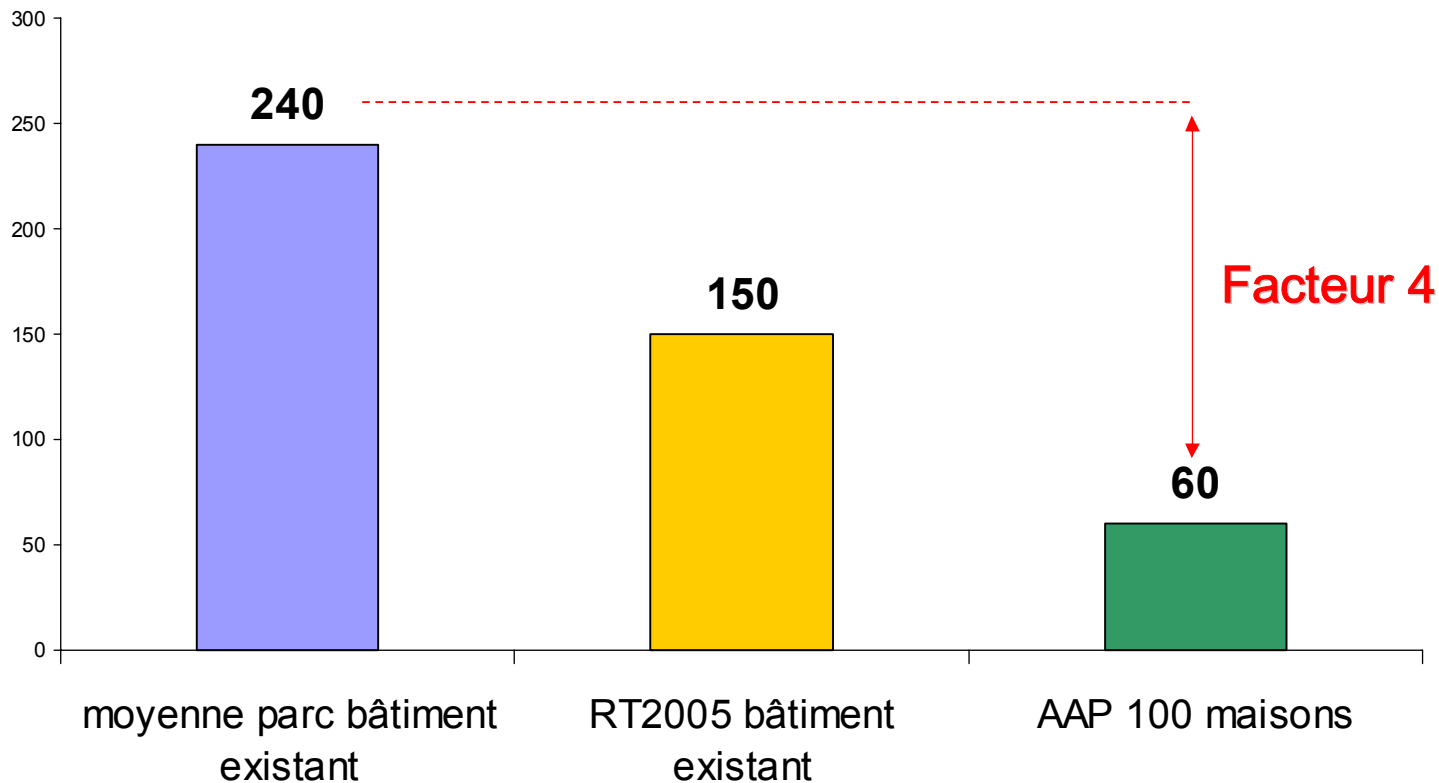
Vers la rénovation basse énergie

- Réduire la consommation du parc de logements existants d'un facteur 4.
- Il faut aller au maximum des possibilités (solutions simples !).
- Il ne faut pas tuer le gisement d'économies d'énergie.



Vers la rénovation basse énergie

Consommation Chauffage+ECS (kWh/m².an)





Présentation de l'action régionale

Objectifs :

- Soutenir la réalisation de 100 maisons « basse énergie » et favoriser l'émergence de nouvelles techniques et pratiques en habitat individuel.

Objectifs :

- Obligation de moyens (solutions techniques et garde-fous) validés par un jury composé d'experts et d'élus.

Soutien / Aide :

- Aide financière: 5000 € pour la réhabilitation
- Accompagnement des conseillers IERA (11 structures)

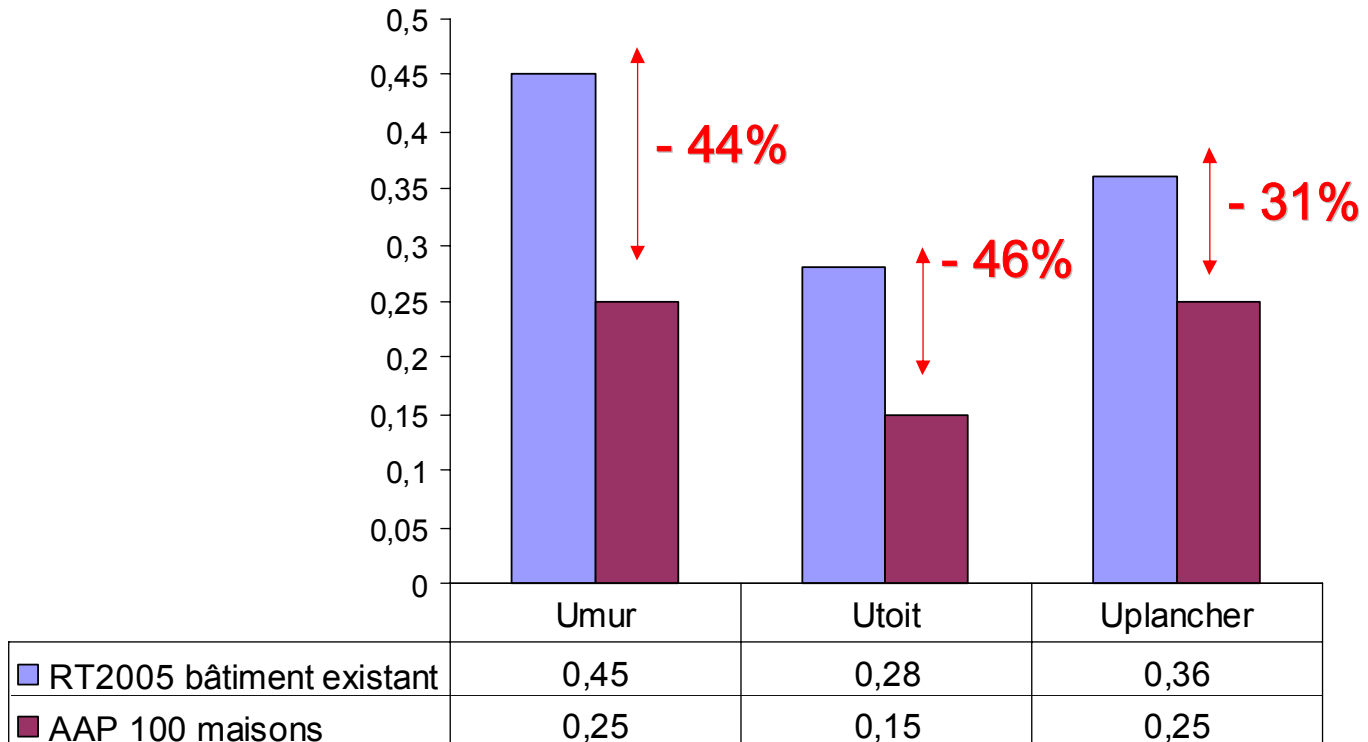
Durée :

- Septembre 2006-Mai 2008



Eléments du cahier des charges des 'projets'

Comparaison avec la RT 2005 existant





Les résultats : Sept-06 à Mai-08

Nombre de dossiers proposés	Avis favorables prononcés
161 dossiers présentés	102 avis favorables

25 dossiers « écartés »
lors du dernier jury
(clôture du programme)

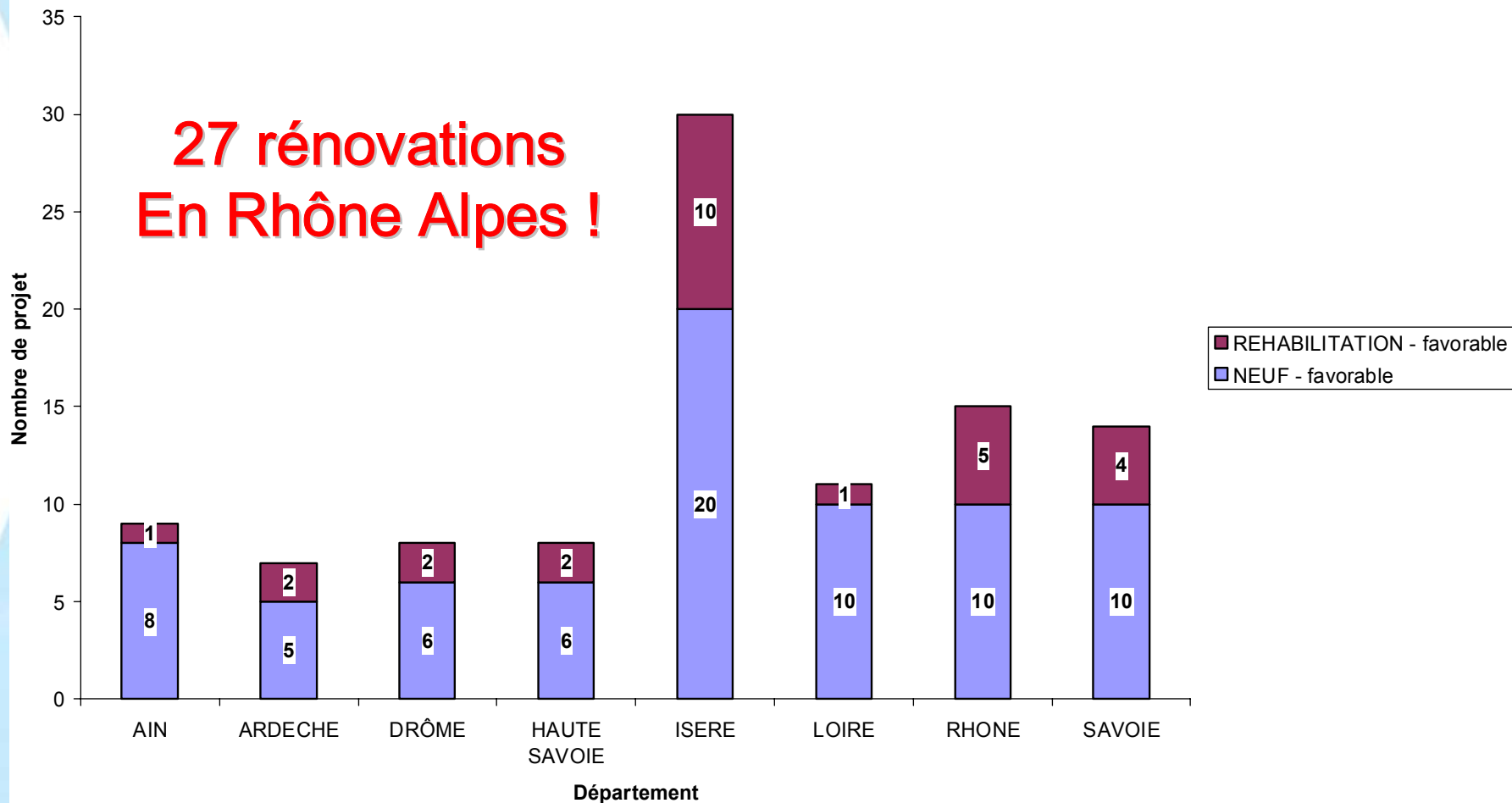
→ **Taux de réussite = 63%**



Les résultats : Sept-06 à Mai-08

Répartition des projets dans la région

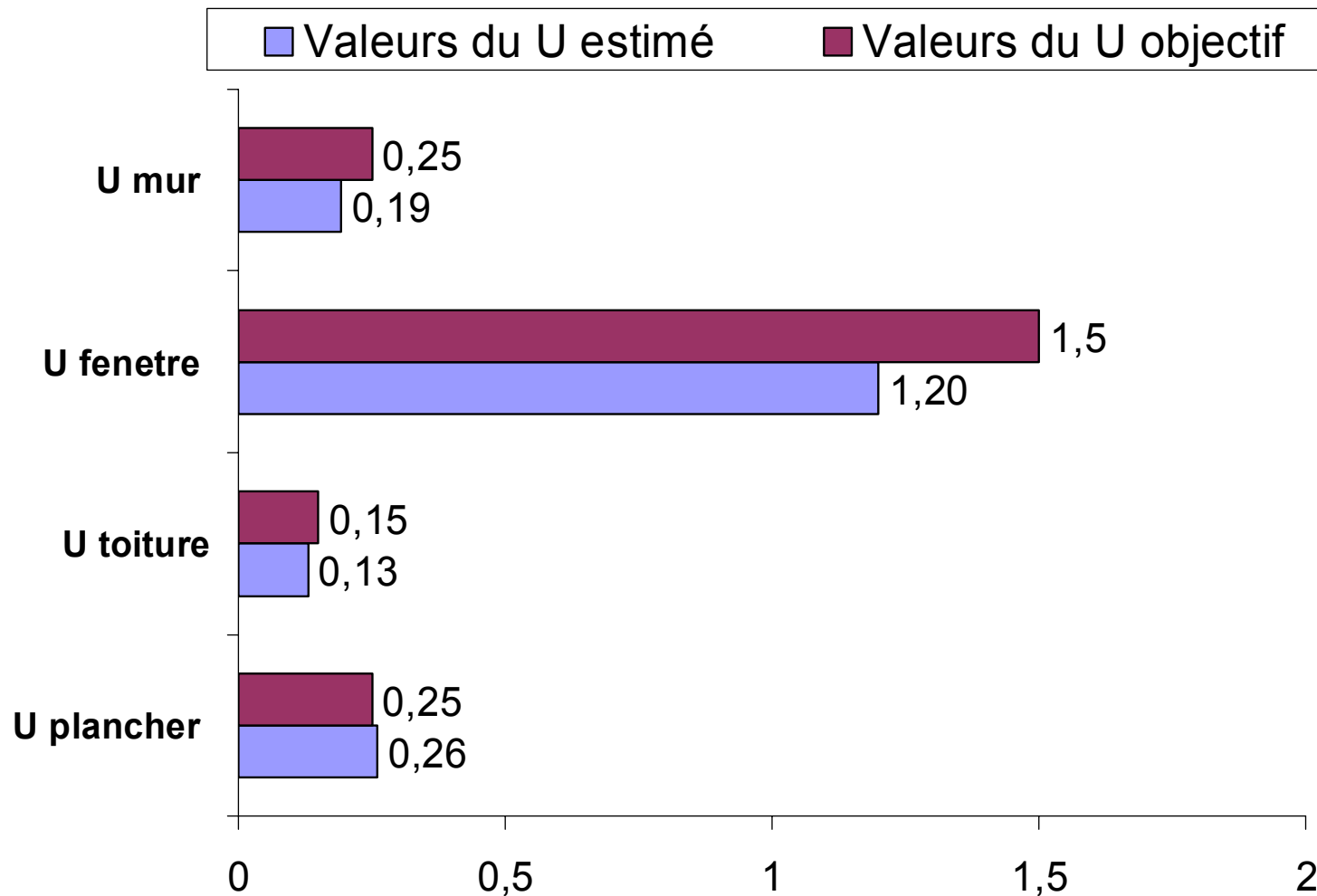
**27 rénovations
En Rhône Alpes !**





Les résultats : Sept-06 à Mai-08

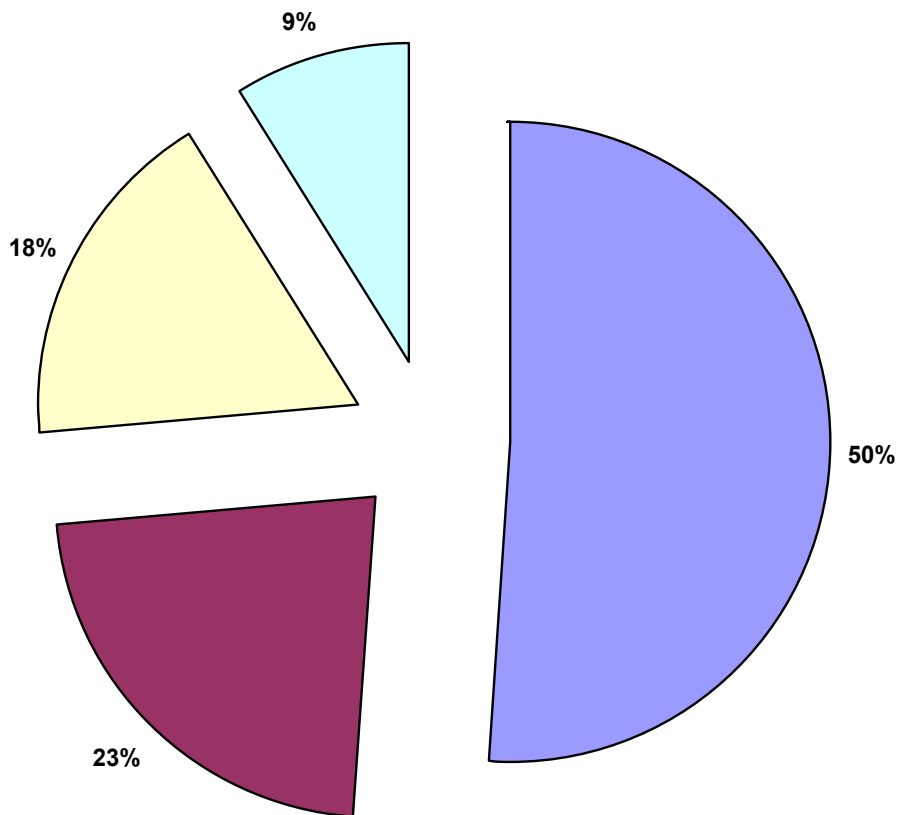
Valeur moyenne des U des parois





Les résultats : Sept-06 à Mai-08

Energie de base pour le chauffage

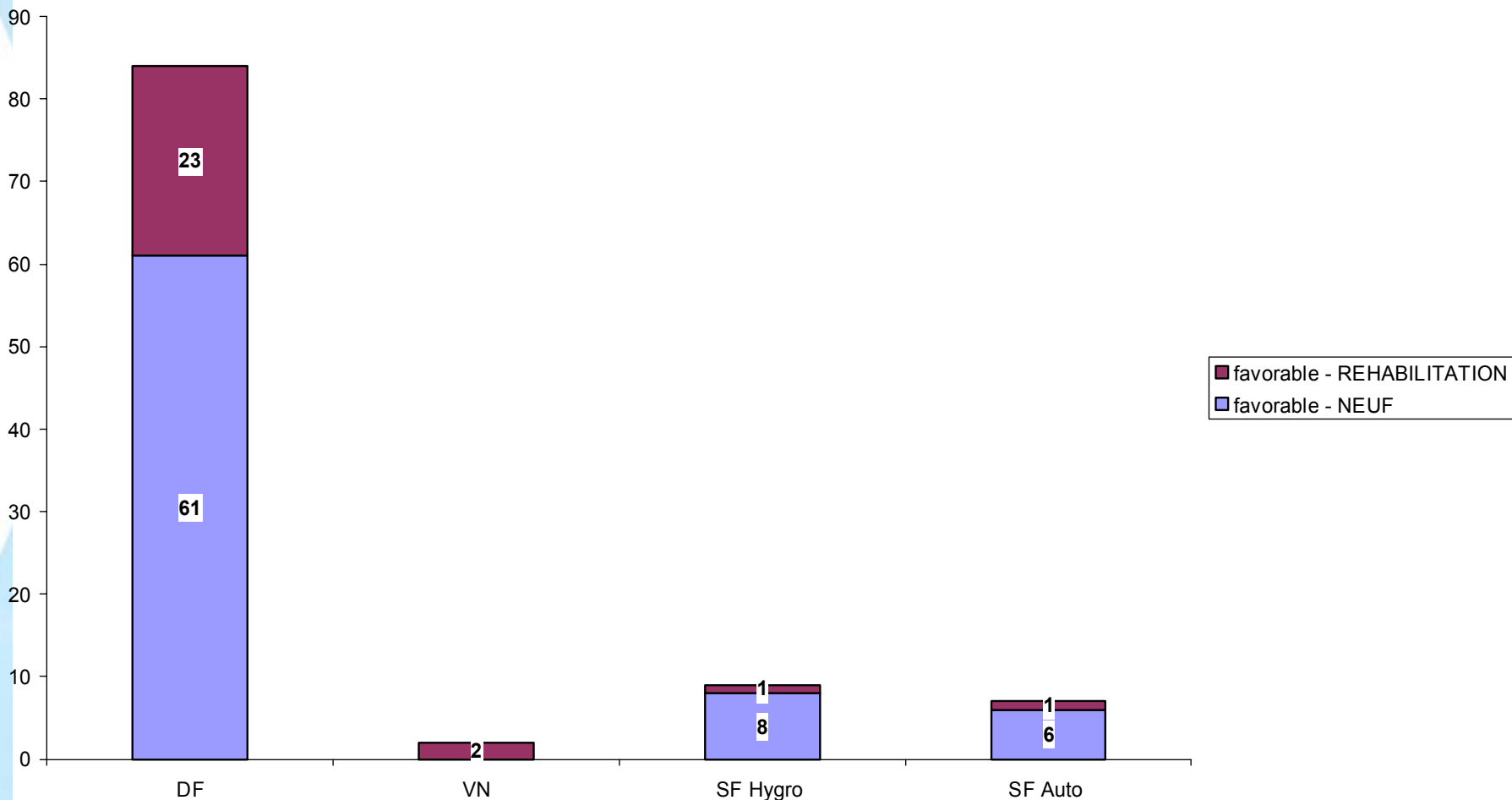


- Bois (Poêle, Chaudière, granulés, buches,...)
- Solaire (SSC)
- Electricité (PAC,...)
- Autres (Gaz, gaz naturel,...)



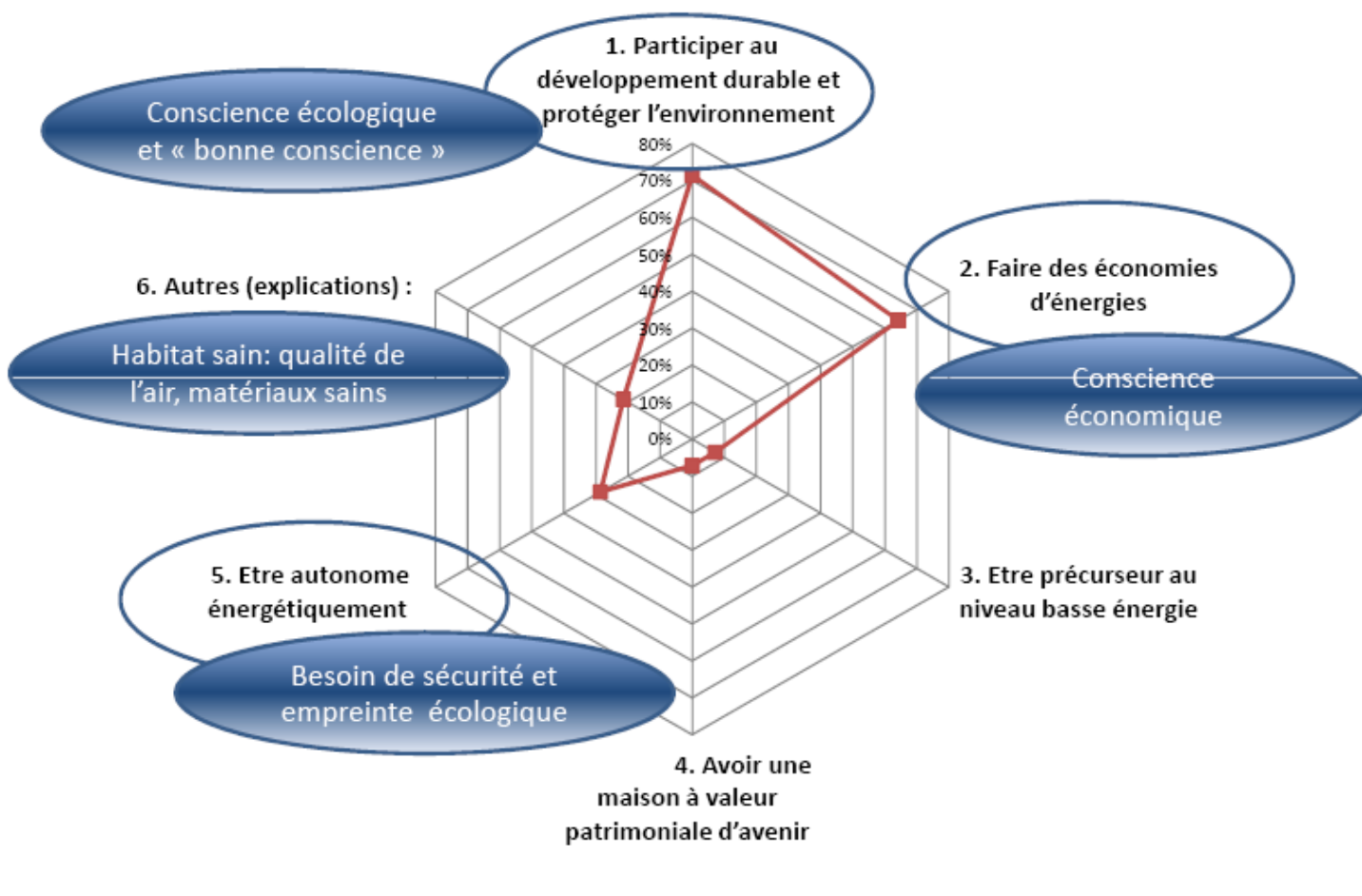
Les résultats : Sept-06 à Mai-08

Type de ventilation utilisé



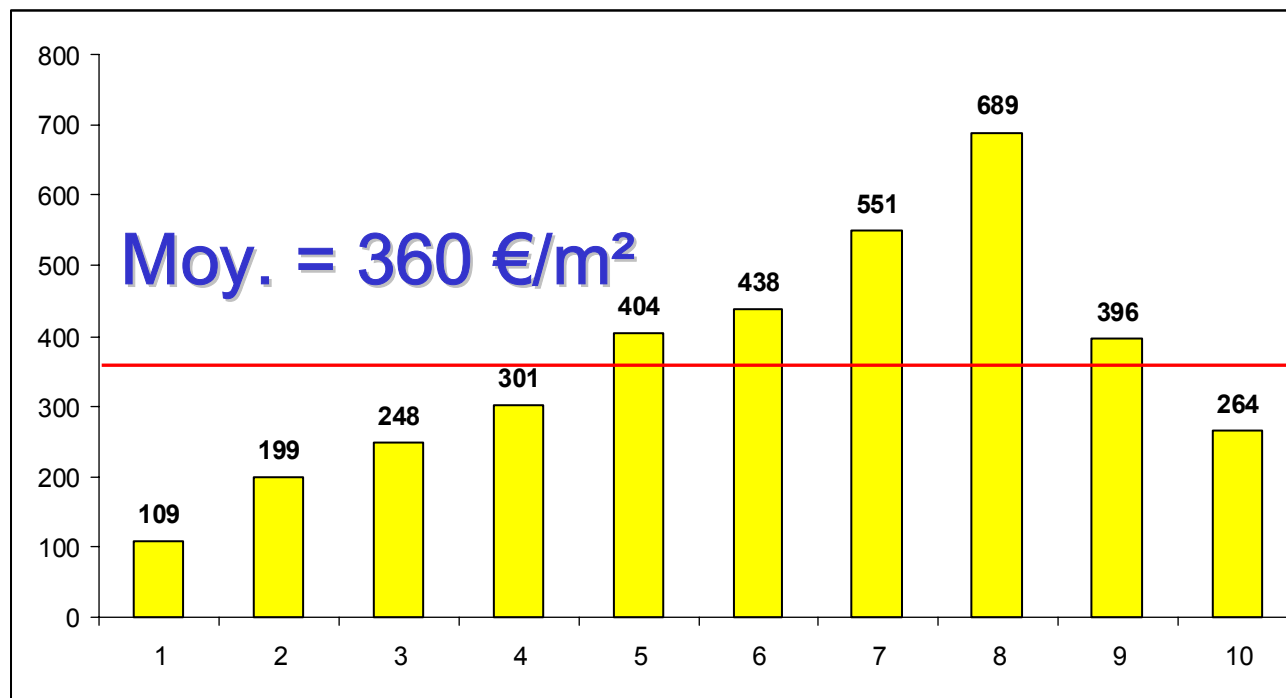


Analyse de la motivation des MO





Données estimatives des coûts liés à la basse énergie en €/m²



Cas de la réhabilitation (moy. 174 m²SHAB)

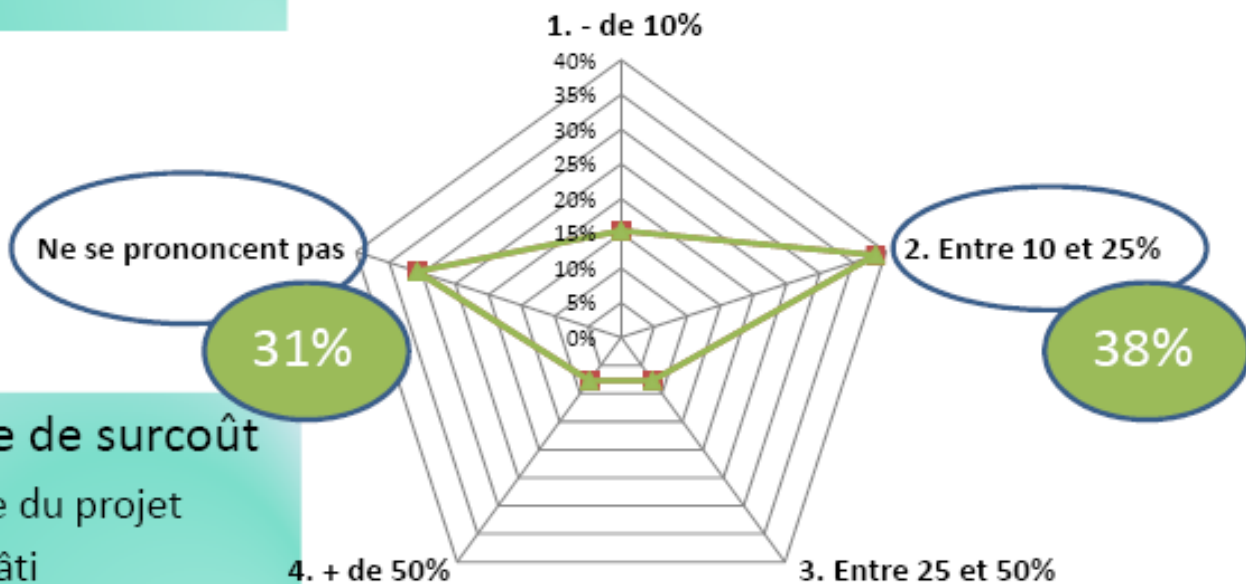


Appréciation des coûts

Estimation du surcoût

Appréciation subjective:

- A votre avis?
- Pas d'étude détaillée poste à poste



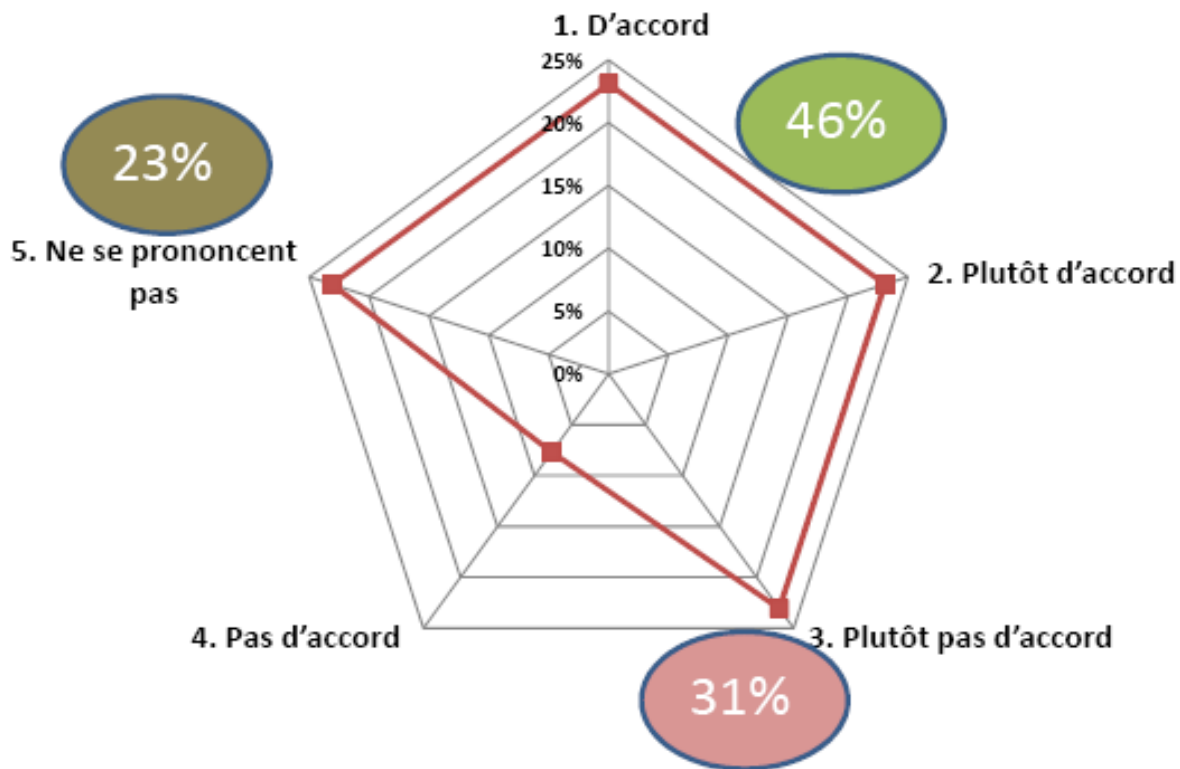
Refus de l'idée de surcoût

- Raison d'être du projet
- Qualité du bâti
- Prestation supérieure
- "Peur de se faire peur"



Appréciation des coûts

Le total de **dépenses** liées à la basse énergie est **raisonnable** :





Synthèse & Perspectives

Synthèse...

- Une forte demande des particuliers,
- Des difficultés pour trouver des solutions éprouvées
- Des professionnels peu présents sur la thématique
- Des coûts importants mais qui en valent la peine

Perspectives...

- Un programme capitalisable :
 - Diversité des projets et des solutions
 - Réalisations de tous les départements de RA
- Suivi et évaluation des résultats en cours
- dissémination et communication à fin 2008