



Fotografía: O. Marín / De la S. Cortés

Projet co-financé par l'Union Européenne



PROJET RENAISSANCE

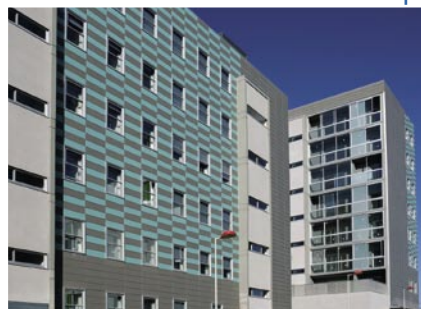
Le projet RENAISSANCE s'inscrit dans le programme européen CONCERTO dont l'objectif est de développer des stratégies d'économie d'énergie dans le bâtiment.

Les communautés qui prennent part à ce projet sont: Lyon (France), la Région de Lombardie (Italie) et Saragosse (Espagne).

SARAGOSSE

Dans le cadre du projet RENAISSANCE, la ville de Saragosse s'est engagée dans de nombreuses et diverses activités, telles que:

- **Améliorer la gestion de l'énergie:** en démontrant la faisabilité et les bénéfices d'économiser de l'énergie, et en intégrant des énergies renouvelables non seulement dans des constructions neuves mais aussi dans des bâtiments publics réhabilités.
- **Suivre les «comportements énergétiques»** et la consommation des logements.
- **S'appuyer sur les financements Communautaires** pour renforcer les moyens de la Recherche et développer des «projets pilotes exemplaires».
- **Approfondir la connaissance sur l'efficacité énergétique** et le développement urbain durable à travers une approche pluridisciplinaire, pour améliorer ses aspects sociaux, économiques, environnementaux et énergétiques, ainsi que les politiques locales du logement social
- **Valider les résultats** de recherches scientifiques et diffuser les conclusions.
- **Réaliser des activités de formation,** de sensibilisation, et faire participer les habitants.



Ces engagements se concrétisent à travers les actions suivantes:

- Construction de bâtiments bioclimatiques (616 logements dans le quartier de Valdespartera).
- Réhabilitation de bâtiments sociaux existants, à partir de critères bioclimatiques (360 logements dans le quartier El Picaral).
- Réhabilitation d'une école (École publique Cándido Domingo) à partir de critères bioclimatiques, intégrant l'installation d'une centrale Photovoltaïque (Production solaire d'électricité renouvelable) ; l'opération étant accompagnée d'un projet d'éducation à l'environnement.
- Construction d'un Centre d'Interprétation didactique et pédagogique à Valdespartera consacré à l'utilisation durable de l'énergie en milieu urbain

La réalisation de ces actions participera à une réduction annuelle des émissions de gaz à effet de serre, estimée à 5.000 tonnes de CO₂.

Imprimé en papier recyclé



VALDESPARTEIRA

Ce nouveau quartier, situé au sud de la ville, proposera environ 10.000 logements (pour la plupart sociaux). L'aménagement du quartier ainsi que l'édification de ses bâtiments, depuis leur conception jusqu'à leur construction, seront conçus à partir de critères bioclimatiques.

Le projet RENAISSANCE va permettre la construction de 616 logements bioclimatiques dans un quartier regroupant de nombreuses innovations technologiques: collecte automatique des déchets (via un système pneumatique), doublement du réseau de récupération des eaux pluviales destiné à l'irrigation, etc. La conduite de l'aménagement de « Valdespartera » a été reconnue comme étant un exemple de « bonne pratique urbanistique mondiale » pendant deux années consécutives.

Le Centre d'Interprétation sera un espace de démonstration, à vocation éducative au service des citoyens (117 en ce moment). De nombreuses informations seront à leur disposition, notamment les résultats du suivi des consommations énergétiques des bâtiments bioclimatiques. Il mettra ainsi en évidence les économies d'énergie réalisées par rapport à des bâtiments "classiques". Le Centre sera lui-même un exemple de bâtiment bioclimatique: Sa conception innovante permettra d'éviter que 37 tonnes de CO₂ soient rejetées dans l'atmosphère.

Ces nouveaux bâtiments permettront une réduction annuelle des émissions de gaz à effet de serre, estimée à 1.780 tonnes de CO₂.

ÉCOLE PUBLIQUE CÁNDIDO DOMINGO

Située dans le quartier El Picarral, cette école a été construite en 1970 et agrandie en 1989. Les actions prévues dans le cadre du projet RENAISSANCE sont:

- **Isoler thermiquement** le bâtiment d'éducation primaire.
- Installer des **panneaux photovoltaïques** sur le toit de l'école maternelle (puissance de 18 kWc).
- Mener le programme éducatif «**Stop CO₂**» qui permettra de sensibiliser et d'éduquer à l'environnement le corps enseignant, les élèves et leurs familles.



Ces actions permettront d'éviter l'émission annuelle de 124 Tm de CO₂.



EL PICARRAL

Quartier El Picarral.
Ensemble urbain inclus dans le projet RENAISSANCE

Ce quartier, situé sur la rive gauche de l'Èbre, compte parmi les 21 ensembles urbains qu'a la ville de Saragosse (soit environ 8 000 logements). El Picarral a besoin de « **revitaliser** » son **parc de logements sociaux construits** entre 1945 et 1960. S'appuyant sur le projet RENAISSANCE, **360 de ces logements seront réhabilités.**

Ce programme d'actions se concentre dans les aspects suivants :

- **Étudier le comportement des bâtiments** (consommations d'énergie) avant et après leur réhabilitation
- **Former le personnel** technique et ses habitants.
- **Réhabiliter lesdits logements en améliorant l'isolation des toitures et des façades** ; en remplaçant la tuyauterie et la charpente ; en installant des ascenseurs efficaces, et enfin, en y installant des sources d'énergies renouvelables (panneaux solaires thermiques pour la production d'eau chaude sanitaire et de panneaux photovoltaïques pour la production d'électricité).

Ces mesures permettront d'éviter l'émission annuelle de 927 tonnes de CO₂.

