

RÉFÉRENTIEL

# BUREAU DURABLE

**ANNEXE 1**

# BLE

POUR LA QUALITÉ ENVIRONNEMENTALE DES  
BÂTIMENTS À USAGE DE BUREAUX | 2012

# 0 Sommaire

## 1 Synthèse

## 2 Analyse sur dossier

1. URBANISME
2. CLASSEMENT VIS A VIS DES REGLEMENTATIONS
3. RISQUES INDUSTRIELS ET NATURELS
4. RESSOURCES LOCALES
5. DECHETS ET REJETS
6. SERVICES URBAINS
7. PLAN DE SITUATION
8. DONNEES CLIMATIQUES
9. ANALYSES A DIRE D'EXPERTS
10. ANALYSE DE LA PARCELLE ET DE SES ABORDS
11. CARTE DES NUISANCES AUTOUR DU SITE
12. PLAN DE LA PARCELLE ET DE SES ABORDS

## 3 Analyse sur site

1. RELEVÉ DU MASQUE D'HORIZON
2. APPRECIATION DES VUES
3. ELEMENTS SUPPLEMENTAIRES SUR L'ENVIRONNEMENT
4. TOPOGRAPHIE ET ACCESSIBILITE
5. IMPACT DU PROJET SUR LES RIVERAINS
6. PHOTOS DU SITE ET DE SON ENVIRONNEMENT

## 4 Annexes

1. COURSE SOLAIRE - LATITUDE 46° NORD
2. ROSE DES VENTS

# 1 Synthèse

## ATOUTS ET CONTRAINTES DU SITE

Lister les contraintes du site

Lister les atouts du site

## AXES STRUCTURANTS

Proposer des axes structurants pour le programme

## 2 Analyse sur dossier

### VOLET QUALITATIF

#### 1. URBANISME

POS/PLU, PDU, Typologie des espaces limitrophes, Autres

#### 2. CLASSEMENT VIS A VIS DES REGLEMENTATIONS

Thermique, Vent, Sismicité, Autres

Note de 1 à 5 :  
 1 = critère à caractère éliminatoire  
 2 = contrainte forte  
 3 = contrainte normale  
 4 = prédisposition favorable  
 5 = atout

### VOLET QUANTITATIF

	CARACTERISTIQUES	NOTE
<u>Surface de la parcelle</u>		
<u>Surface constructible (emprise au sol)</u>		
<u>COS</u>		
<u>Insertion du bâtiment dans l'environnement immédiat</u>		
<u>Imperméabilisation de la parcelle</u>		
<u>Places de parkings</u>		
<u>Places de parkings pour voitures électriques</u>		
<u>Réintroduction de la bio-diversité</u>		
<u>Inclus dans une démarche de desserte</u>		
<u>Transports en commun (d&lt;100m, 100&lt;d&lt;500, d&gt;500m)</u>		
<u>Station d'auto-partage</u>		
<u>Station Velo'v</u>		

<u>Zone climatique d'hiver</u>		
<u>Zone climatique d'été</u>		
<u>Zone vent</u>		
<u>Coefficient de site : protégé, normal, exposé</u>		
<u>Zone sismique</u>		
<u>Classification des bâtiments (classe A, B, C ou D)</u>		

## 2 Analyse sur dossier

### VOLET QUALITATIF

#### 3. RISQUES INDUSTRIELS ET NATURELS

Présence de risques naturels

Présence de risques industriels

### VOLET QUANTITATIF

#### CARACTERISTIQUES

#### NOTE

#### 4. RESSOURCES LOCALES

Présence d'une ressource réseau de chaleur

Présence d'une ressource bois énergie

Accessibilité réseau gaz

Accessibilité réseau électrique

Ressources en eau

#### 5. DECHETS ET REJETS

Tri sélectif en place

Politique locale plus développée (compostage ou autre tri)

Déchetterie (distance, types déchets)

Assainissement

#### 6. SERVICES URBAINS

Jardin d'enfants à proximité

Ecole primaire à proximité

Autres implantations remarquables

## 2 Analyse sur dossier

### 7. PLAN DE SITUATION

## 2 Analyse sur dossier

### VOLET QUALITATIF

#### 8. DONNEES CLIMATIQUES (SANS COTATION, SAUF SI FACTEUR AGRAVANT VIS À VIS DE L'ENVIRONNEMENT)

DJU, Vent, Précipitations, Températures moyennes et extrêmes, durée d'insolation, Humidité, Autres

### VOLET QUANTITATIF

#### CARACTERISTIQUES

#### NOTE

DJU

Mois	01	02	03	04	05	06	07	08	09	10	11	12
DJU												

Vent - Rose des vents

Précipitations (hauteurs mensuelles)

Mois	01	02	03	04	05	06	07	08	09	10	11	12
mm												

Températures (moyennes mensuelles)

Mois	01	02	03	04	05	06	07	08	09	10	11	12
T° max												
T° moy												
T° min												

Durée d'insolation

Mois	01	02	03	04	05	06	07	08	09	10	11	12
heures												

Humidité

## 2 Analyse sur dossier

### VOLET QUALITATIF

#### 9. ANALYSES A DIRE D'EXPERTS

Indications données par la carte du sous-sol, Radon, Autres expertises sur bâti existant

#### 10. ANALYSE DE LA PARCELLE ET DE SES ABORDS

Bruit, Eaux, Air, Environnement bâti et riverain, Déplacements, Environnement naturel sur la parcelle, Autres

Identification accès (transports en communs, piétons, cycles, véhicules)

### VOLET QUANTITATIF

#### CARACTERISTIQUES

#### NOTE

Probabilité de contraintes difficiles du sous-sol

Conclusion des audits préalables (amiante, toxicité, sols, termites, plomb, radon)

Présence de voies classées

Autres nuisances (écoles, pompiers, hopitaux...)

Pollution de l'air due au trafic

Pollution de l'air due aux industries

Autres

Masques dus à l'environnement bâti

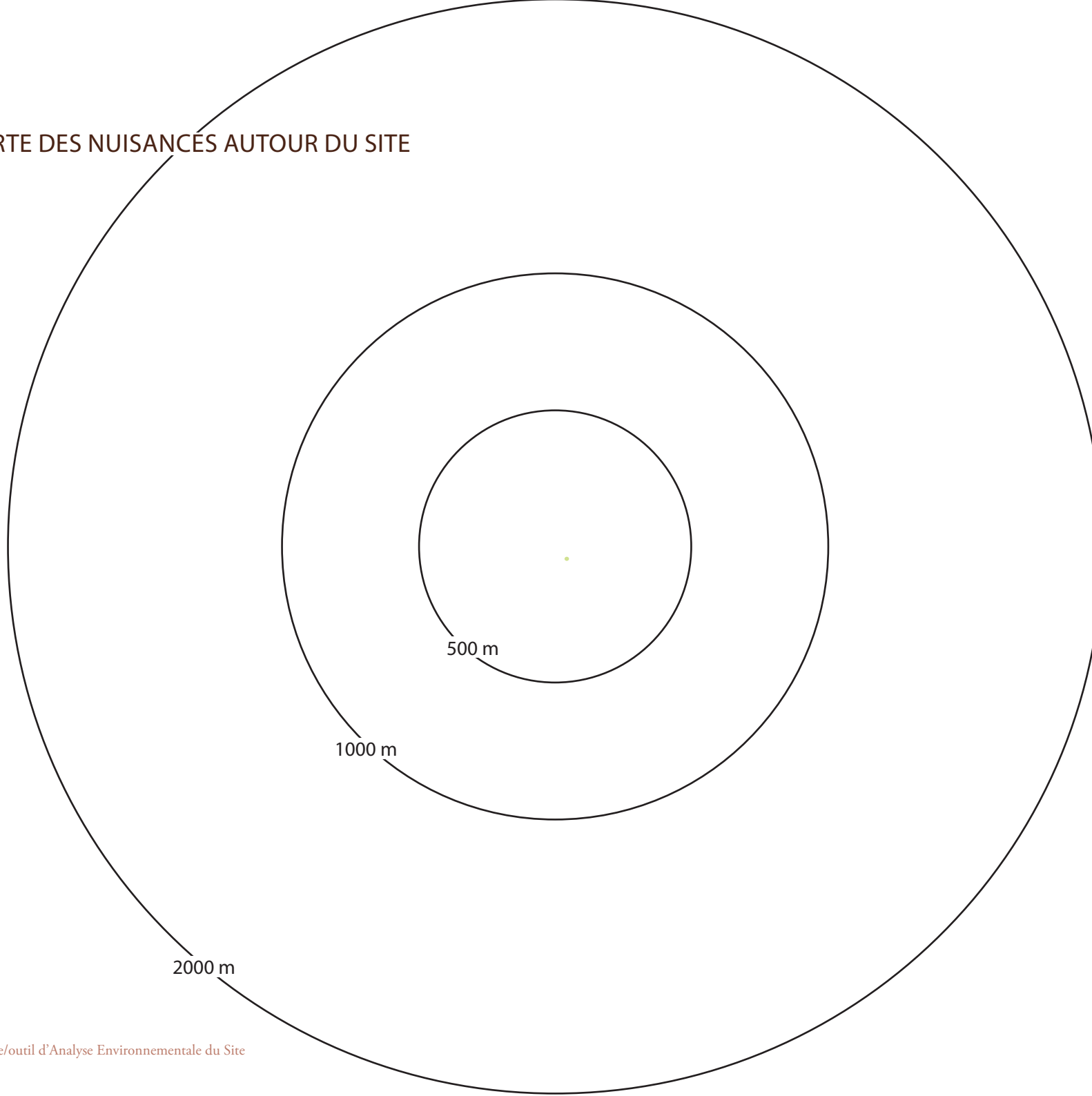
Contraintes architecturales dues à cet environnement

Présence de bâti à démolir

Présence d'espaces naturels ou plantés à proximité

2

## 11. CARTE DES NUISANCES AUTOUR DU SITE



### Légende

Canal

Trafic routier

Site industriel

Vents dominants

Station d'épuration

Risque de sol pollué

## 2 Analyse sur dossier

### 12. PLAN DE LA PARCELLE ET DE SES ABORDS



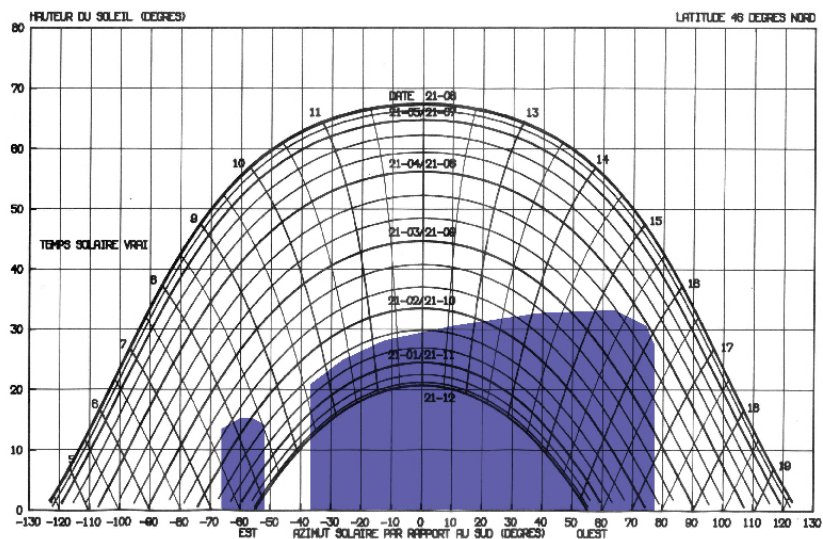
### 3 Analyse sur site

#### VOLET QUALITATIF

##### 1. RELEVÉ DU MASQUE D'HORIZON

Evaluation du temps d'ensoleillement

Exemple de masque d'horizon



#### VOLET QUANTITATIF

	CARACTERISTIQUES	NOTE
Impact du masque d'horizon sur une production d'énergie solaire photovoltaïque		
Impact du masque d'horizon sur la conception bioclimatique du bâtiment de bureaux		

### 3 Analyse sur site

#### VOLET QUALITATIF

##### 2. APPRECIATION DES VUES

#### VOLET QUANTITATIF

##### CARACTERISTIQUES

##### NOTE

##### 3. ELEMENTS SUPPLEMENTAIRES SUR L'ENVIRONNEMENT

Végétation, espaces verts

Faune

### 3 Analyse sur site

#### VOLET QUALITATIF

##### 4. TOPOGRAPHIE ET ACCESSIBILITE

Handicapés, Piétons, Vélos, Véhicules

#### VOLET QUANTITATIF

##### CARACTERISTIQUES

##### NOTE

##### 5. IMPACT DU PROJET SUR LES RIVERAINS

Soleil, Vue, Accès, Autres

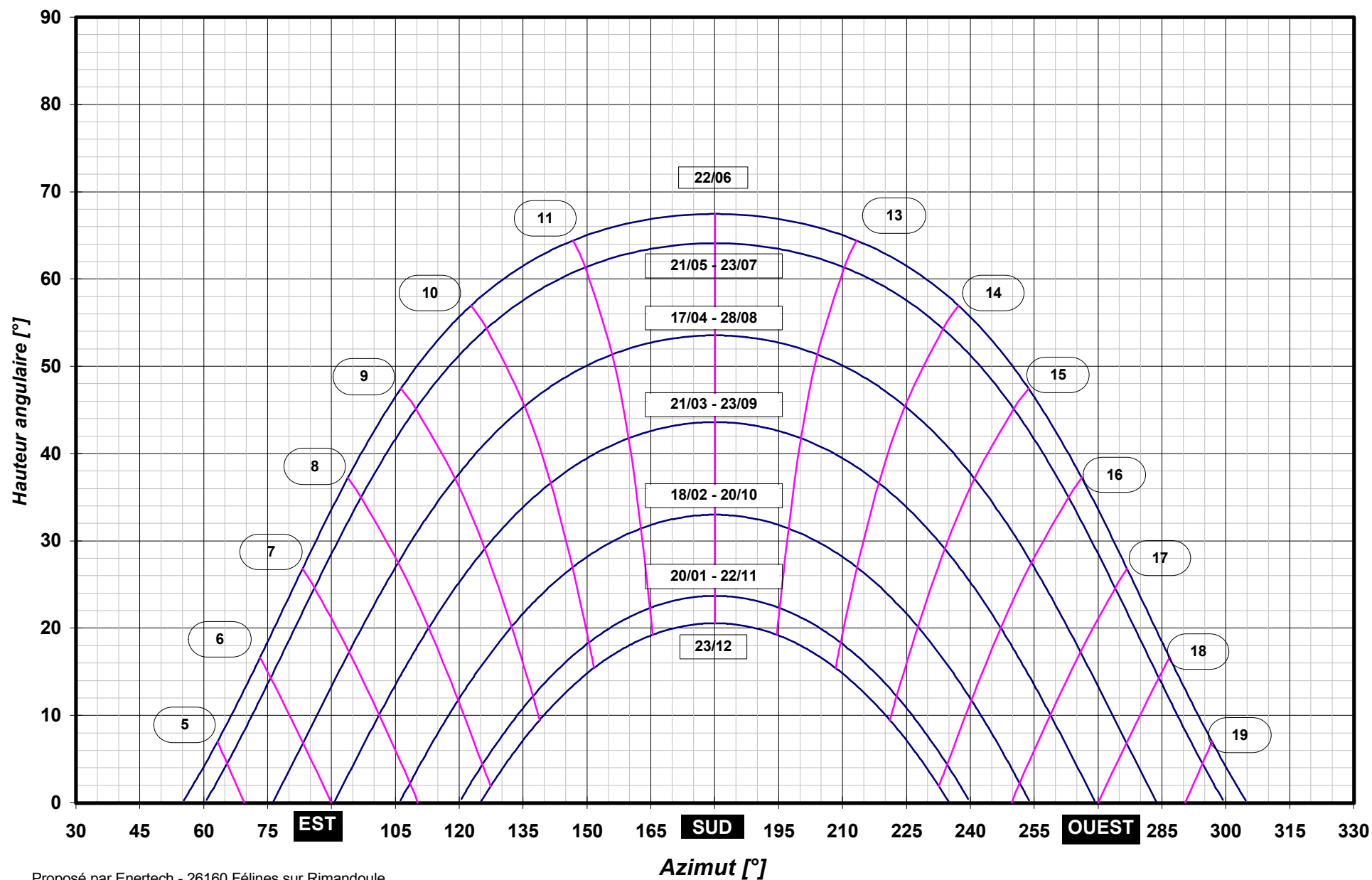
## 3 Analyse sur site

### 6. PHOTOS DU SITE ET DE SON ENVIRONNEMENT

## 4 Annexes

### TRAJECTOIRES DU SOLEIL ( Latitude = 46 °N )

#### 1. COURSE SOLAIRE - LATITUDE 46° NORD



Proposé par Enertech - 26160 Félines sur Rimandoule

## 4 Annexes

### 2. ROSE DES VENTS